

An aerial photograph of a city with a river, overlaid with a semi-transparent white box containing text.

**KONDISI
RENCANA TATA RUANG WILAYAH ACEH 2012 – 2032
TAHUN 2013**

An aerial photograph of a city with a river, overlaid with a semi-transparent white box containing text.

**DISAMPAIKAN GUBERNUR ACEH
PERTEMUAN DENGAN DUTA BESAR NORWEGIA/SCANDINAVIA
22 MEI 2013**

PENDAHULUAN



PEMERINTAH ACEH

- Rencana umum tata ruang merupakan perangkat penataan ruang wilayah yang disusun berdasarkan pendekatan wilayah administrasi yang secara hirarki terdiri atas RTRW Nasional, RTRW Provinsi, dan RTRW Kabupaten/Kota.
- Rencana tata ruang wilayah provinsi merupakan rencana kebijakan operasional dari RTRW Nasional yang berisi strategi pengembangan wilayah provinsi melalui optimasi pemanfaatan sumber daya, sinkronisasi pengembangan sektor, koordinasi lintas wilayah Kabupaten/kota dan sektor, serta peran dan fungsi kabupaten/kota dalam pengembangan wilayah secara keseluruhan.

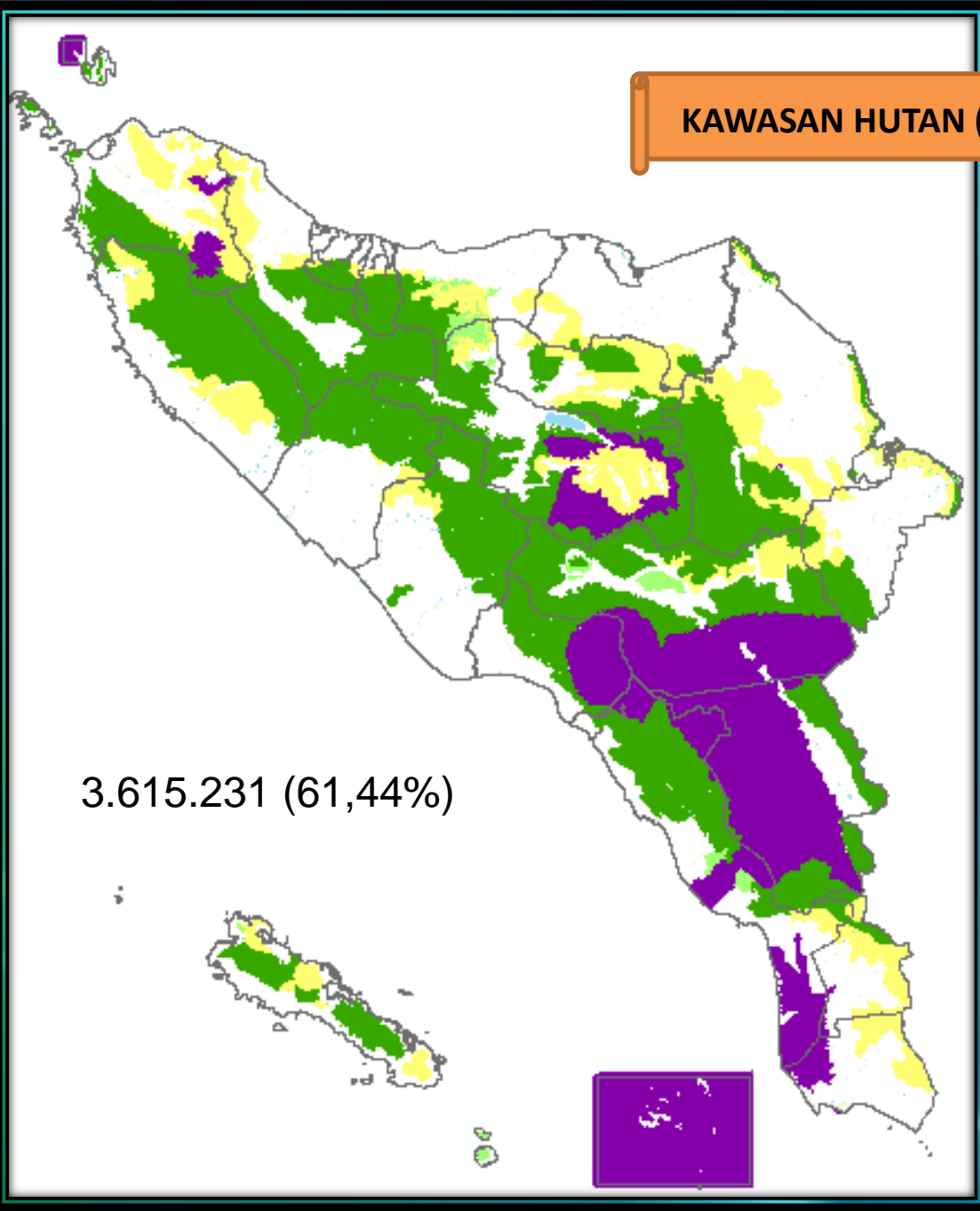
Potensi Hutan

Luas Kawasan Hutan berdasarkan
SK Menhutbun 170 / 2000



Fungsi	Kawasan Hutan Awal	
	Luas (ha)	%
Cagar Alam	18.301	0,31
Suaka Margasatwa	83.745	1,42
Taman Nasional	624.642	10,62
Taman Wisata Alam	24.884	0,42
Taman Hutan Raya (TAHURA)	6.216	0,11
Taman Buru	86.519	1,47
Hutan Lindung	1.869.642	31,77
Hutan Produksi Terbatas	31.711	0,54
Hutan Produksi	658.549	11,19
Hutan Produksi Konversi		0,00
Kawasan Hutan darat	3.404.210	57,85
Areal Penggunaan Lain	2.267.996	38,54
Taman Wisata Alam Laut	211.020	3,59
Kawasan Hutan darat dan perairan	3.615.231	61,44
AIR	889	0,02
Luas Prov	5.884.116	100,00

KAWASAN HUTAN (SK 170/2000)



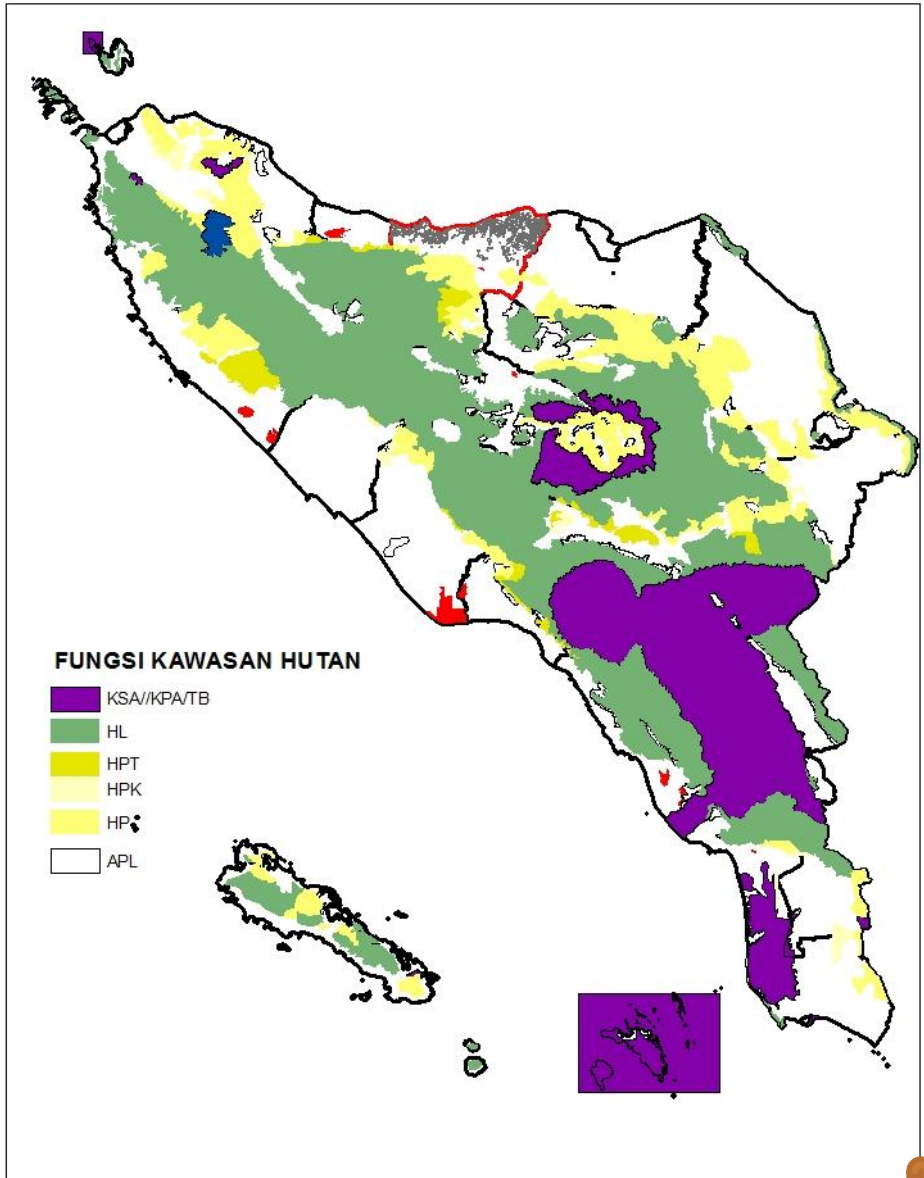
Usulan Gubernur

Luas Kawasan Hutan

melalui surat nomor 522/33210 tanggal 30 Oktober 2012



Fungsi	Kawasan Hutan Berdasarkan RTRWA	
	Luas (ha)	%
Cagar Alam	314	0,01
Suaka Margasatwa	80.863	1,37
Taman Nasional	624.642	10,62
Taman Wisata Alam	46.254	0,79
Taman Hutan Raya (TAHURA)	8.916	0,15
Taman Buru	86.320	1,47
Hutan Lindung	1.770.729	30,09
Hutan Produksi Terbatas	79.718	1,35
Hutan Produksi	574.086	9,76
Hutan Produksi Konversi	44.451	0,76
Kawasan Hutan darat	3.316.292	56,36
Areal Penggunaan Lain	2.355.913	40,04
Taman Wisata Alam Laut	211.020	3,59
Kawasan Hutan darat dan perairan	3.527.313	59,95
AIR	889	0,02
Luas Provinsi	5.884.116	100,00



USULAN GUBERNUR
surat no. 522/33210 tgl 30 Oktober 2012

KRONOLOGIS USULAN PERUBAHAN KAWASAN HUTAN DALAM REVISI RTRW ACEH

- ❑ Gubernur Aceh mengusulkan perubahan kawasan hutan dalam review RTRW Aceh melalui surat nomor 522/64030 tanggal 22 Oktober 2010.
- ❑ Menteri Kehutanan membentuk Tim Terpadu Melalui Keputusan No. SK.602/Menhut-VII/2010 tanggal 28 Oktober 2010 *jo.* No. SK. 636/Menhut-VII/2010 tanggal 16 November 2010 *jo.* No. SK.125/Menhut-VII/2012 tanggal 2 Maret 2012 *jo.* No. Sk.1/VII-Ren/2013 tanggal 15 Februari 2013.
- ❑ Telah dilakukan peninjauan lapangan pada tanggal 25 November s/d 4 Desember 2010.
- ❑ Kajian Tim Terpadu tahap I: Januari 2011 – Desember 2011.
- ❑ Sosialisasi Hasil Sementara Kajian Tim Terpadu di Banda Aceh tanggal 12 Desember 2011.
- ❑ **Revisi Usulan** melalui Surat Gub Aceh No 050/33210 tanggal 30 Oktober 2012.
- ❑ Kajian Tim Terpadu tahap II: Desember 2012 – Feb 2013
- ❑ **Revisi Usulan** melalui Surat Gub Aceh No 050/11414 tgl 21 Feb 2013
- ❑ Kajian Tim Terpadu tahap III : Feb – Maret 2013
- ❑ Uji Konsistensi : 5 – 6 Maret 2013
- ❑ Kajian Tim Terpadu Tahap IV (Pasca Uji Konsistensi) : 7 – 8 Maret 2013
- ❑ Laporan hasil kajian Tim Terpadu : 11 Maret 2013

SANDINGAN USULAN PERUBAHAN KAWASAN HUTAN

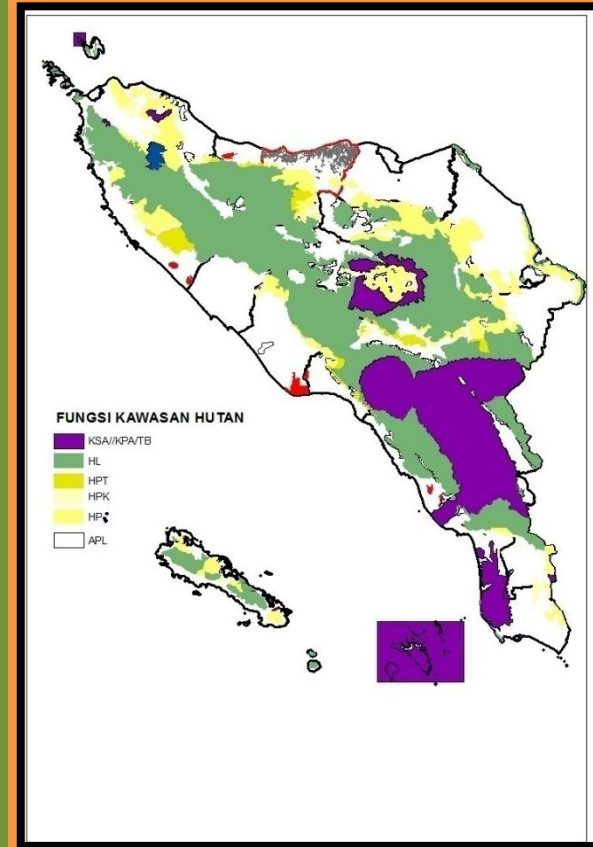
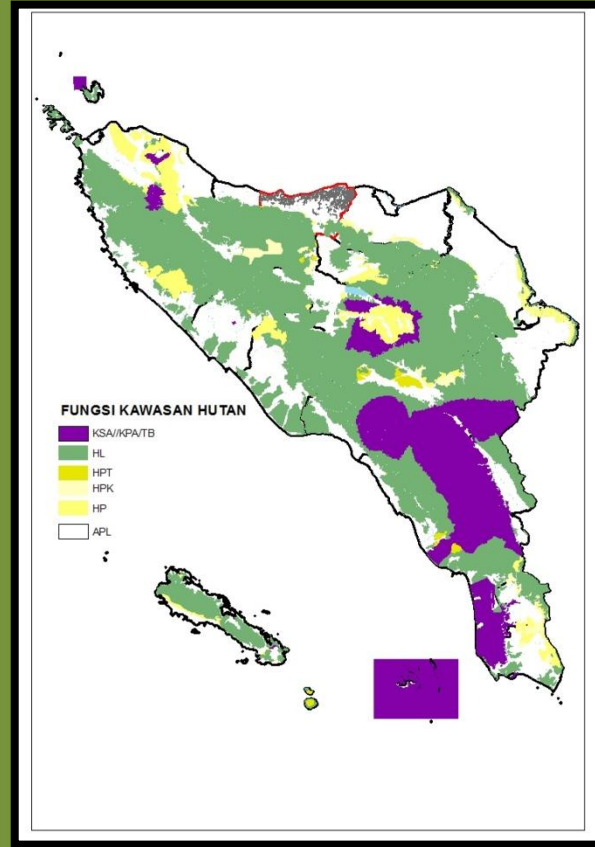
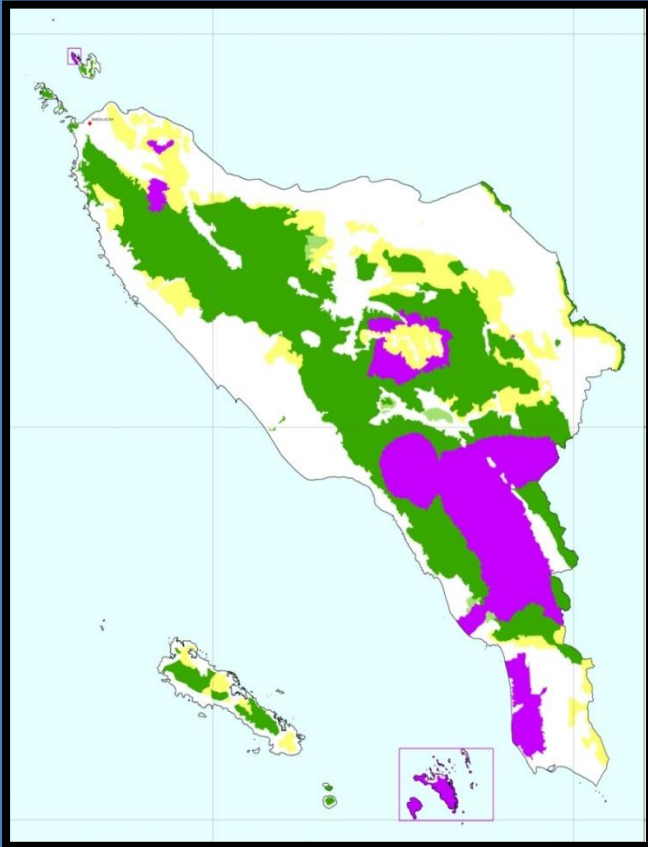
NO	KAWASAN HUTAN	BERDASARKAN SK 170/Kpts-II/2000	USULAN PERUBAHAN RTRWA 22 OKT 2010	USULAN PERUBAHAN RTRWA 30 OKT 2012
		Ha	Ha	Ha
A KAWASAN SUAKA ALAM				
	1 Cagar Alam	16.940	16.774,66	314
	2 Suaka Margasatwa	102.370	94.724,51	80.863
B KAWASAN PELESTARIAN ALAM				
	1 Taman Nasional	623.987	615.092,56	624.642
	2 Taman Wisata Alam			
	a. Daratan	16.412	29.816,63	46.254
	b. Perairan	214.100	211.831,76	211.020
	c. Taman Hutan Rakyat	6.220	6.557,01	8.916
C TAMAN BURU		86.704	83.499,38	86.320
D HUTAN LINDUNG		1.844.500	2.719.753,21	1.770.729
E HUTAN PRODUKSI				
	1 Hutan Produksi Tetap	601.280	144.968,14	574.086
	2 Hutan Produksi Terbatas	37.300	16.429,73	79.718
	3 Hutan Produksi Konversi		93.184,83	44.451
JUMLAH TOTAL		3.549.813	4.032.632.41	3.527.313

SANDINGAN PETA USULAN PERUBAHAN KAWASAN HUTAN

Kawasan hutan SK 170/2000

Kawasan hutan usulan
Gub 22 Oktober 2010

Kawasan hutan usulan
Gub 30 Oktober 2012



Kriteria Analisis Usulan Perubahan Kawasan Hutan

ASPEK HUKUM & KELEMBAGAAN

- Legalitas Perijinan/Hak
- Sejarah Kawasan
- Keberadaan proyek /aset pemerintah

ASPEK SOSEKBUD

- Permukiman dan lahan garapan
- Kelembagaan Desa
- Fasos/fasum
- Pengembangan wilayah
- Kebutuhan dasar dan identitas budaya

ASPEK BIOFISIK/ EKOLOGI

- Perlindungan Keanekaragaman Hayati
- Jasa lingkungan : tata air, iklim, emisi karbon, kerawanan bencana
- Skor Kawasan : lereng, tanah, CH
- Penutupan lahan
- Ekoregional : kesatuan ekosistem, DAS/kesatuan hidrologi

PRINSIP PERUBAHAN KAWASAN HUTAN

Perubahan kawasan hutan **tidak dapat dilakukan untuk pemutihan** atas pelanggaran fungsi ruang

- 1. Perubahan peruntukan, dilakukan untuk mengakomodir:**
 - a. Permukiman;
 - b. transmigrasi ;
 - c. infrastruktur/sarpras/fasum/fasos dan pengembangan wilayah.

- 2. Perubahan fungsi kawasan hutan, dilakukan untuk:**
 - a. penyesuaian nilai skoring dan kekhasan/keunikan ekosistem;
 - b. optimalisasi pengelolaan kawasan lindung;
 - c. optimalisasi pemanfaatan dan penggunaan kawasan hutan.

- 3. Perubahan bukan kawasan hutan menjadi kawasan hutan, dilakukan untuk:**
 - a. pemantapan kawasan hutan;
 - b. bebas dari perijinan dan hak-hak pihak ketiga;
 - c. penyesuaian nilai skoring dan kekhasan/keunikan ekosistem.

Usulan Gubernur Aceh melalui 3 tahap:

1. Surat nomor 522/64030 tanggal 22 Oktober 2010
2. Surat nomor 050/33210 tanggal 30 Oktober 2012.
3. Surat nomor 050/11414 tanggal 21 Februari 2013

- Usulan perubahan peruntukan **119.202** ha,
- Usulan perubahan fungsi **174.057** ha,
- Usulan penunjukan baru **31.284** ha.

Overlay berbagai
peta tematik

Analisis dan
Sintesis

Kawasan
Hutan
Updated

REKOMENDASI HASIL KAJIAN
TIM TERPADU

Perubahan Peruntukan : 79.850 ha

Perubahan Fungsi : 144.578 ha

Penunjukan Kawasan Hutan : 26.465 ha

HASIL PENELITIAN TERPADU

Perubahan Kawasan Hutan Hasil Rekomendasi







Fungsi	Kawasan Hutan Awal		Kawasan Hutan Berdasarkan RTRWA		Kawasan Hutan Rekomendasi Timdu	
	Luas (ha)	%	Luas (ha)	%	Luas (ha)	%
Cagar Alam	18.301	0,31	314	0,01	304	0,01
Suaka Margasatwa	83.745	1,42	80.863	1,37	97.182	1,65
Taman Nasional	624.642	10,62	624.642	10,62	624.642	10,62
Taman Wisata Alam	24.884	0,42	46.254	0,79	30.899	0,53
Taman Hutan Rakyat	6.216	0,11	8.916	0,15	8.621	0,15
Taman Buru	86.519	1,47	86.320	1,47	86.320	1,47
Hutan Lindung	1.869.642	31,77	1.770.729	30,09	1.788.662	30,40
Hutan Produksi Terbatas	31.711	0,54	79.718	1,35	143.551	2,44
Hutan Produksi	658.549	11,19	574.086	9,76	557.625	9,48
Hutan Produksi Konversi		0,00	44.451	0,76	13.692	0,23
Kaw Hutan darat	3.404.210	57,85	3.316.292	56,36	3.351.496	56,96
Area Penggunaan Lain	2.267.996	38,54	2.355.913	40,04	2.320.710	39,44
Taman Wisata Alam Laut	211.020	3,59	211.020	3,59	211.020	3,59
Kaw Hutan darat dan perairan	3.615.231	61,44	3.527.313	59,95	3.562.517	60,54
AIR	889	0,02	889	0,02	889	0,02

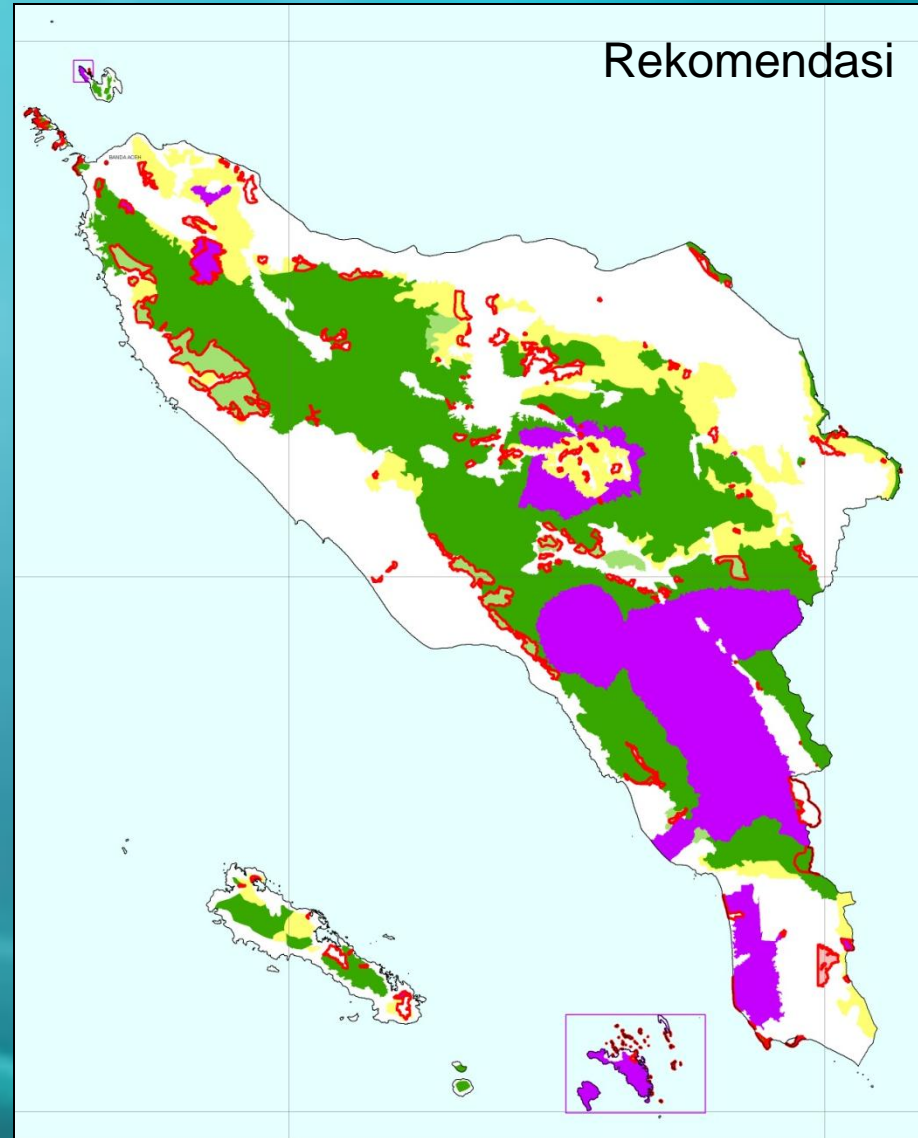
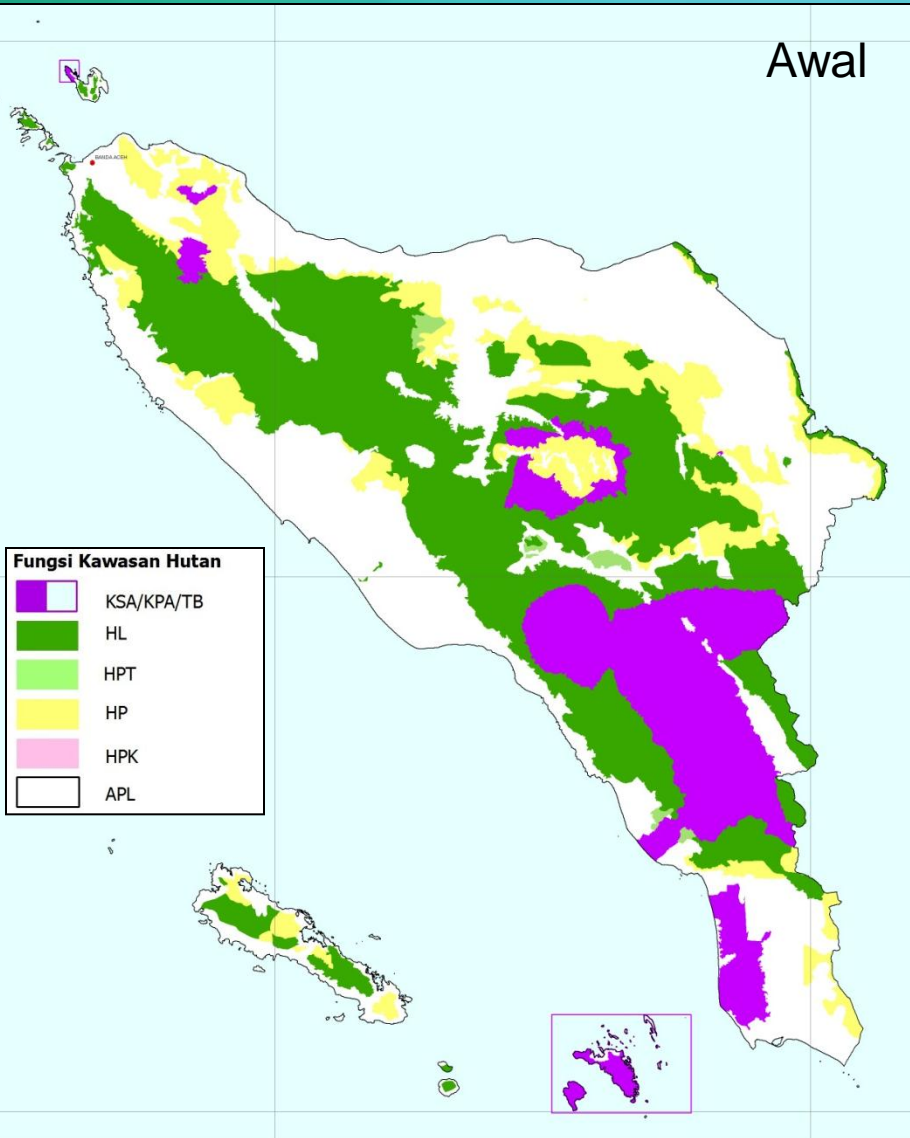
KAWASAN HUTAN ACEH

Awal

Rekomendasi

Fungsi Kawasan Hutan

-  KSA/KPA/TB
-  HL
-  HPT
-  HP
-  HPK
-  APL



KESIMPULAN

Dalam Rangka Revisi RTRWP Aceh, hasil rekomendasi perubahan kawasan hutan sebagai berikut :

a. Perubahan Peruntukan Kawasan Hutan seluas ± 79.850 Ha, yang terdiri dari :

Perubahan peruntukan	Usulan Perubahan Peruntukan		Rekomendasi Tim Terpadu		% Rekomendasi Thd Usulan
	Luas (ha)	%	Luas (ha)	%	
KSA/KPA/TB-APL	3.379	2,83	2.648	3,33	78,66
HL-APL	65.844	55,24	34.575	43,29	52,51
HPT-APL	5.496	4,61	961	1,20	17,49
HP-APL	44.483	37,32	41.666	52,17	93,67
JUMLAH	119.202	100	79.850	100	66,99

b. Perubahan Fungsi seluas ± 144.578 Ha, yang terdiri dari :

Perubahan Fungsi	Usulan Perubahan Fungsi		Rekomendasi Tim Terpadu		Keterangan
	Luas (ha)	%	Luas (ha)	%	
CA - TWA	17.987	10,33	2.613	1,81	
CA - SM	-	-	15.375	10,63	Berasal dari usulan perubahan CA - TWA
SM - HPK	475	0,27	-	-	
HL - TWA	1.550	0,89	1.550	1,07	
HL – HPT	18.545	10,65	58.633	40,55	Sebagian berasal dari usulan HL menjadi HP dan Usulan HL-HPK
HL – HP	40.914	23,65	99	0,07	
HL – HPK	3.636	2,09	676	0,47	
HPT – HL	1.339	0,77	-	-	
HPT - HP	-		82	0,06	Berasal dari usulan perubahan HPT-HPK
HPT - HPK	3.260	1,87	654	0,45	
HP – TAHURA	919	0,53	919	0,64	
HP – HL	17.153	9,85	8.228	5,69	
HP – HPT	33.812	19,43	43.387	30,01	Sebagian berasal dari usulan HP-HL
HP - HPK	34.466	19,80	12.362	8,55	
JUMLAH	174.056	100	144.578	100	

c. Penunjukan Kawasan Hutan seluas ± 26.465 Ha, yang terdiri dari :

Perubahan peruntukan	Usulan Penunjukan Kawasan Hutan		Rekomendasi Tim Terpadu		Keterangan
	Luas (ha)	%	Luas (ha)	%	
APL – TWA	2.606	8,33	1.535	5,80	
APL – TAHURA	1.781	5,69	1.485	5,61	
APL – HL	13.083	41,82	7.876	29,76	
APL – HPT	5.744	18,36	10.113	38,21	Sebagian berasal dari usulan APL-HL
APL – HP	5.456	17,44	5.456	20,62	
APL – HPK	2.614	8,36	-	-	
JUMLAH	31.284	100	26,465	100	



PEMERINTAH ACEH

An aerial photograph of a modern city with a river, overlaid with a large orange banner. The banner contains the word 'TERIMAKASIH' in bold black letters. The city features numerous skyscrapers and a mix of greenery and urban infrastructure.

TERIMAKASIH